

Ketenzorg  **Dementie**
Waardenland

Symposium

De reis van de cliënt en de professional

Ketenzorg Dementie Waardenland

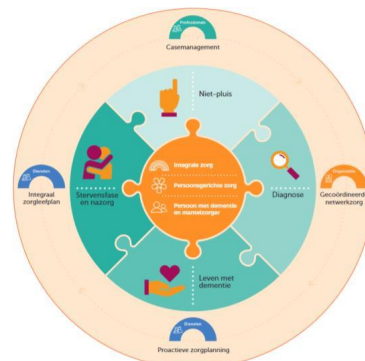
7 oktober 2021

16.00-19.00uur

Netwerkborrel

Welkom en doelstelling

Met zoveel mogelijk samenwerkingspartners informatie, input verzamelen en ontwikkelingen vaststellen voor het maken van een Meerjarenbeleidsplan 2022-2025



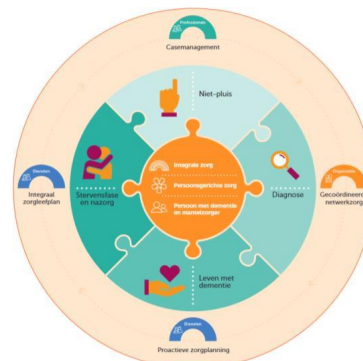
Bronnen

Nationale Dementie Strategie

Herziene Zorgstandaard dementie

Zo snel als mogelijk, maar uiterlijk in 2025 werken alle professionals in elk regionaal dementienetwerk volgens de zorgstandaard dementie, domeinoverstijgend en persoonsgericht, doelmatig, tijdig en pro-actief.

Vanaf 2025 is elk regionaal dementienetwerk geborgd door middel van vastgelegde samenwerkingsafspraken en structurele financiering.





5 oktober 2021

- **ActiZ waarschuwt voor nijpende situatie wijkverpleging door personeelstekort...**
- **Mantelzorg heruitvinden**

Programma

- **Samenwerken in de keten-**
Erna Vogelzang
- **De reis van de cliënt en de professional-**
Amnon Weinberg en Jessica Ruisbroek
- **De wet Zorg en Dwang Thuis-**
Annemieke Oostveen en Suze Snoep
- **De jonge mens met dementie**
Danielle de la Fuente

- Soep&Broodje en aan de slag in subgroepen
- Korte terugkoppeling en vervolg proces
- Ondertekening convenant
- Netwerkborrel

Presentaties

Aan de slag in subgroepen

- Nummer van je groep staat op je badge
- Elke groep heeft een begeleider
- Alle stellingen/statements komen aan bod
- Terugkoppeling uit elke subgroep d.m.v. 1 statement

Wrap up...

Korte terugkoppeling uit de subgroepen

1 zin/vraag /statement



Wrap Up!

Vervolg proces Meerjarenbeleidsplan

11 oktober-> 1^e verkenning output

25 oktober-> ketenbreed overleg

15 november-> concept bespreken

Voor 1 december-> naar stuurgroep + meelezers

13 december → vaststellen en vertaling naar visueel document

Ondertekening Convenant



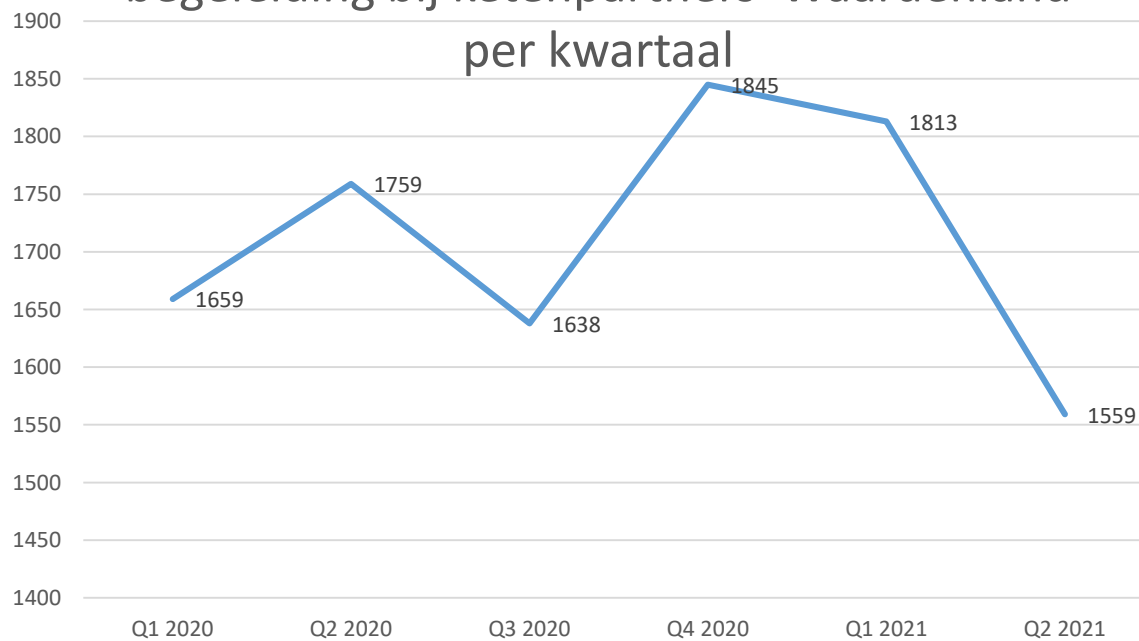
Hartelijk bedankt voor jullie aanwezigheid en input!

Tijd voor de netwerkborrel!



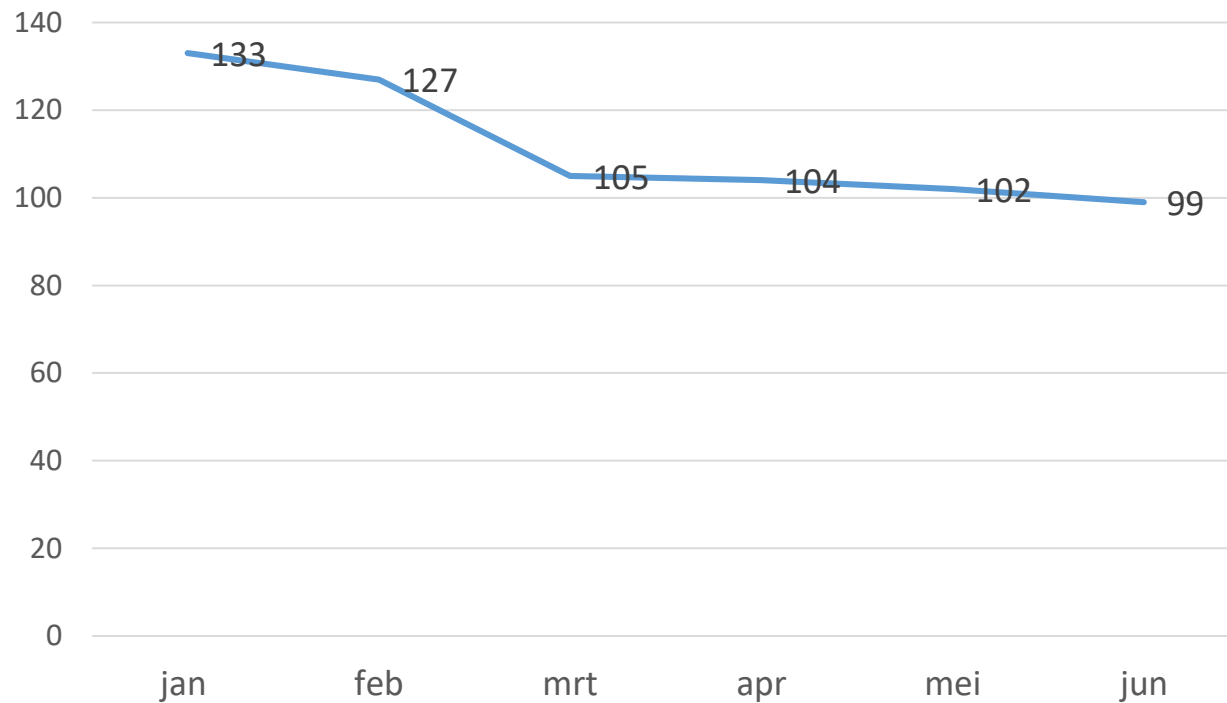
Enkele cijfers

Totaal aantal cliënten met dementie in
begeleiding bij ketenpartners Waardenland
per kwartaal



Enkele cijfers

Aantal wachtenden voor casemanagement in
2021
(met en zonder diagnose)



Alzheimer

Start met

Geheugenproblemen: nieuwe informatie onthouden is moeilijk. Daarna verlies van andere vaardigheden.

Verloop

Klachten nemen in ernst toe. Mensen krijgen geleidelijk nieuwe verschijnselen.

Erfelijkheid

Komt in enkele families voor op jonge leeftijd (<65)

Meeste diagnoses

Boven de 65 jaar

In Nederland

Ongeveer 200.000 patiënten

Vasculaire dementie

Start met

Onvoorspelbaar. Vaak traagheid in denken, spreken en handelen, als gevolg van (kleine) beroertes en tia's.

Verloop

Begint vaak plotseling en verloopt stapsgewijs. Kent soms betere periodes.

Erfelijkheid

Zelden tot zeer zelden

Meeste diagnoses

Boven de 65 jaar

In Nederland

Ongeveer 50.000 patiënten

Lewy body dementie

Start met

Concentratie- en geheugenproblemen. Daarna vaak problemen met bewegen.

Verloop

Klachten wisselen van dag tot dag en uur tot uur. Problemen nemen over de jaren in ernst toe. Wanen komen vaak voor.

Erfelijkheid

Zelden tot zeer zelden

Meeste diagnoses

Boven de 65 jaar

In Nederland

Ongeveer 30.000 patiënten

FTD

Start met

Subtiele veranderingen in sociaal gedrag, taal of bewegen die moeilijk te diagnosticeren zijn.

Verloop

De veranderingen worden steeds meer uitgesproken. Geleidelijk ook verlies van het geheugen.

Erfelijkheid

In 25-40% van de gevallen

Meeste diagnoses

Tussen 40 en 60 jaar

In Nederland

Minder dan 5.000 patiënten